

Scheda tecnica :

170 AETJ-L

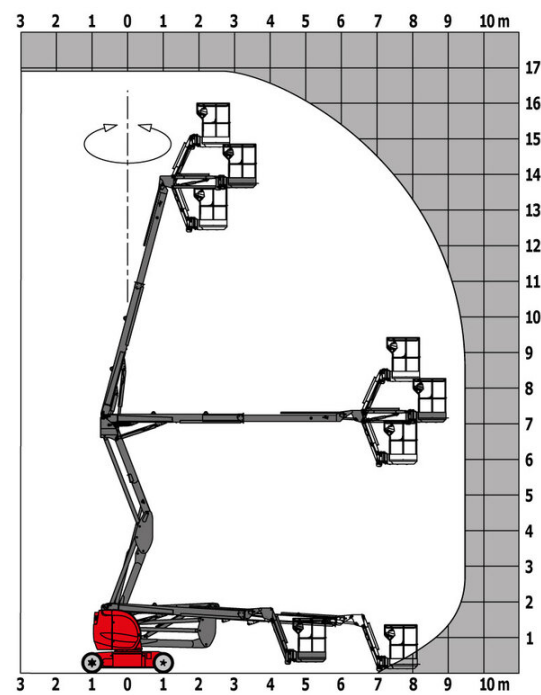


 **MANITOU**
HANDLING YOUR WORLD

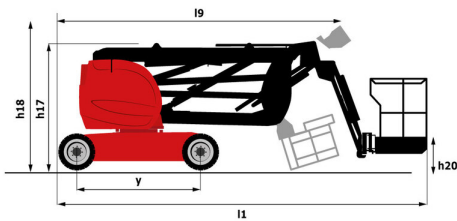
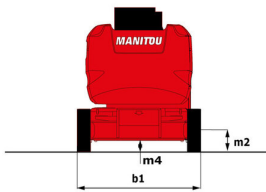
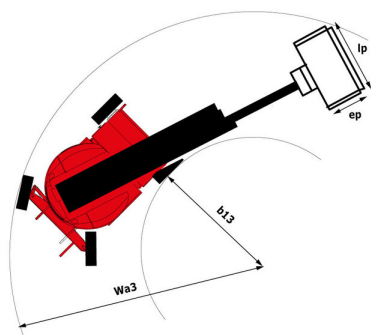
Capacità		Metrico
Altezza di lavoro	h21	16.90 m
Altezza della piattaforma	h7	14.90 m
Sbraccio massimo		9.43 m
Sbalzo		7 m
Oscillazione pendolare (alto / basso)		+65 ° / -65 °
Capacità della piattaforma	Q	200 kg
Rotazione della torretta		355 °
Rotazione del cestello (destra / sinistra)		66 ° / 59 °
Numero di persone (interno / esterno)		2 / 2
Peso e dimensioni		
Peso della piattaforma*		6910 kg
Dimensioni del cestello (lunghezza x larghezza)	lp / ep	1.20 m x 0.92 m
Lunghezza totale	l1	6.84 m
Larghezza	b1	1.75 m
Altezza	h17	1.97 m
Lunghezza (ripiegata)	l9	5.12 m
Altezza (ripiegata)	h18	2.04 m
Altezza pianale (accesso)	h20	0.40 m
Lunghezza pendolare massima	l13	1.26 m
Sbalzo contrappeso (torretta a 90°)	a7	0.08 m
Raggio di sterzata esterna	Wa3	4.30 m
Altezza dal suolo al centro dell'interasse	m2	0.14 m
Interasse	y	2 m
Performance		
Velocità di spostamento - chiuso		5 km/h
Velocità di spostamento - sollevato		0.60 km/h
Pendenza superabile		22 %
Inclinazione laterale ammissibile		3 °
Pneumatici		
Tipo di ruote		Gomme piene antitraccia
Ruote motrici (anteriori / posteriori)		0 / 2
Ruote direttrici (anteriori / posteriori)		2 / 0
Frenatura su ruote (anteriori / posteriori)		0 / 2
Motore/batteria		
Potenza nominale motore elettrico		2 x 4.50 kW
Pompa elettrica di soccorso		3.70 kW
Batteria / Capacità batteria		48 V / 240 Ah
Carica batteria integrato (V) / Integrated charger (A)		48 V / 30 A
Tensione nominale batteria		48 V
Potenza della batteria		11 kWh
Varie		
Numero di cicli con batteria standard (HIRD)		46
Pressione al suolo		16.60 dan/cm2
Pressione idraulica		210 bar
Capacità del serbatoio idraulico		15 l
Vibrazione sul gruppo complesso mani/braccia		< 2.50 m/s²
Conformità agli standard		
Questa macchina è conforme alle norme:		Direttive Europee : 2006/42/CE - Macchine (revisione EN280:2013) - 2004/108/EC (EMC) - 2006/95/CE (Bassa tensione)

170 AETJ-L - Diagramma di carico

Diagramma di carico



170 AETJ-L - Disegno quotato



Allestimento

Standard

Allarme sonoro e spia luminosa (inclinazione, sovraccarico, discesa)

Anelli di trasporto e sollevamento

Avvisatore acustico nel pianale

Batteria di trazione

Braccio pendolare

Caricabatterie integrato multi tensione

Comandi proporzionali

Contatore

Discesa manuale di emergenza

Frenatura negativa su ruote posteriori

Indicatore di carica delle batterie

Interruttore di arresto di emergenza nel cestello e sulla torretta

Piano di calpestio cestello traforato

Pneumatici antitraccia

Predisposizione 230V

Scomparto porta-attrezzi nel pianale

Sistema di diagnostica integrato

Tecnologia CAN bus

Traslazione possibile alla massima altezza

Opzionale

Batteria ad alta efficienza

Batteria senza manutenzione

Cofano di protezione per quadro comandi

Faro di lavoro nel cestello

Imbracatura di sicurezza

Kit per basse temperature

Lampeggiante

Olio bassa temperatura

Olio biodegradabile

Predisposizione acqua

Presse da 110 o 230V con interruttore differenziale

Rabbocco centralizzato della batteria

SMS : Safe Man System

Segnale acustico su traslazione

Segnale acustico su tutti i movimenti

Verniciatura personalizzata



Sede centrale

MANITOU ITALIA Srl

Via Cristoforo Colombo 2, Loc. Cavazzona - 41013 CASTELFRANCO EMILIA (MO)

Tel: 059.95.98.11 - Fax 059.95.98.65

www.manitou.com



Questa pubblicazione presenta la descrizione delle versioni e delle possibilità di configurazione dei prodotti Manitou, che possono differire per attrezzature. Gli allestimenti presentati nel presente opuscolo possono essere di serie, optional o non disponibili, a seconda delle versioni. Manitou si riserva il diritto di modificare, in qualsiasi momento e senza alcun preavviso, le specifiche tecniche descritte e rappresentate. Le specifiche indicate non rappresentano alcun obbligo per il costruttore. Per maggiori dettagli, rivolgersi al proprio concessionario Manitou. Documento non contrattuale. Elenco delle specifiche non esaustivo. I loghi nonché l'identità visiva dell'azienda sono di proprietà di Manitou e non possono essere utilizzati senza autorizzazione. Tutti i diritti riservati. Le immagini e gli schemi contenuti nel presente opuscolo sono forniti esclusivamente a fini di consultazione e a titolo indicativo.

Manitou BF SA - Società anonima con consiglio di amministrazione. Capitale sociale: 39,668,399 euro - 857 802 508 RCS Nantes