

Piattaforme semoventi a braccio articolato

Z™-30/20N & Z-30/20N RJ

Caratteristiche tecniche

Modelli	Z-30/20N	Z-30/20N RJ
---------	----------	-------------

Misure

Altezza massima di lavoro*	11,14 m	10,89 m
Altezza massima piano di calpestio	9,14 m	8,89 m
Sbraccio orizzontale di lavoro	6,53 m	6,25 m
Altezza di scavalcamento massima	3,86 m	3,86 m
A Lunghezza piattaforma	0,76 m	0,76 m
B Larghezza piattaforma	1,17 m	1,17 m
C Altezza - a riposo	2 m	2 m
D Lunghezza - a riposo	5,11 m	5,31 m
E Altezza di trasporto:	2,08 m	2,24 m
F Lunghezza di trasporto:	3,50 m	3,66 m
G Larghezza	1,19 m	1,19 m
H Interasse	1,58 m	1,58 m
A Altezza minima - centro macchina da terra	0,09 m	0,09 m

Prestazioni

Portata	227 kg	227 kg
Rotazione della piattaforma:	180°	180°
Rotazione jib verticale	139°	139°
Rotazione jib orizzontale	—	180°
Rotazione della torretta	355° non continua	355° non continua
Ingombro di coda	zero	zero
Velocità di traslazione - a riposo	4,8 km/h	4,8 km/h
Velocità di traslazione macchina alzata**	1,1 km/h	1,1 km/h
Pendenza superabile - a riposo**	35%	35%
Raggio sterzata - interno	1,65 m	1,65 m
Raggio sterzata - esterno	3,23 m	3,23 m
Comandi	24 V DC proporzionali	24 V DC proporzionali
Pneumatici - in gomma solida, antitraccia	56 x 18 x 45 cm	56 x 18 x 45 cm

Potenza

Alimentazione	48V DC (otto batterie 6V, capacità 350 Ah)	48V DC (otto batterie 6V, capacità 350 Ah)
Unità di potenza ausiliaria	24 V DC	24 V DC
Capacità serbatoio idraulico	15,1 L	15,1 L

Livello sonoro e vibrazioni

Livello del suono (da comandi a terra)	<70 dBA	<70 dBA
Livello del suono (da comandi piattaf.)	<70 dBA	<70 dBA
Vibrazioni	<2,5 m/s ²	<2,5 m/s ²

Peso****

6.428 kg 6.450 kg

Conformità alle normative

Direttive EU: Macchine (standard armonizzato EN280:2013); 2004/108/EC (Compatibilità elettromagnetica); 2006/95/EC (LVD)

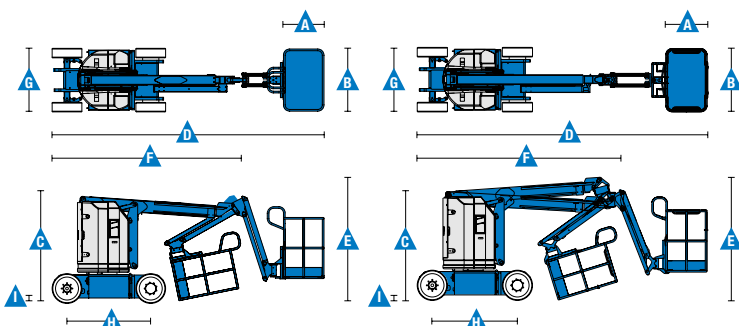


Diagramma di carico Z-30/20N

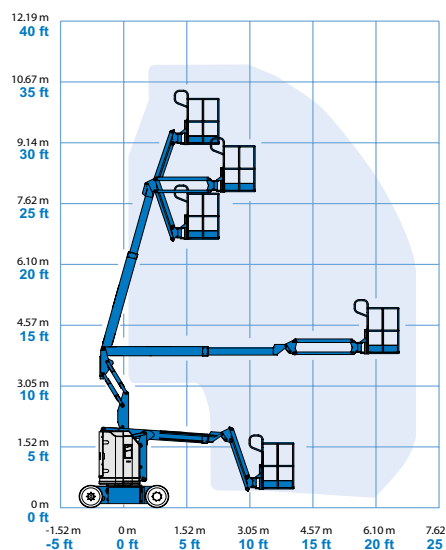


Diagramma di carico Z-30/20N RJ

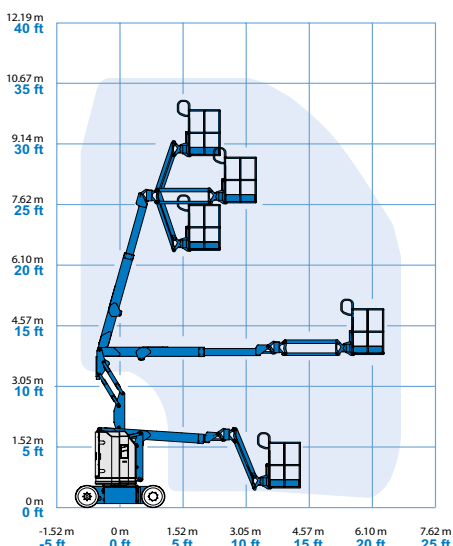
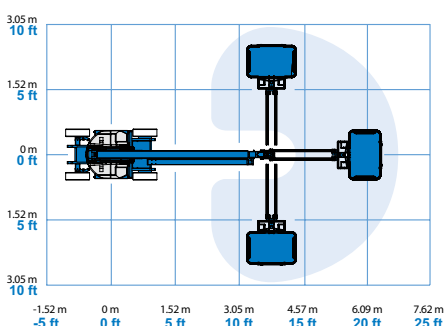


Diagramma di carico jib Z-30/20N RJ



* L'altezza di lavoro espressa in metri equivale al piano di calpestio più 2 metri. Nei modelli per U.S.A., l'altezza di lavoro equivale al piano di calpestio più 6 piedi.

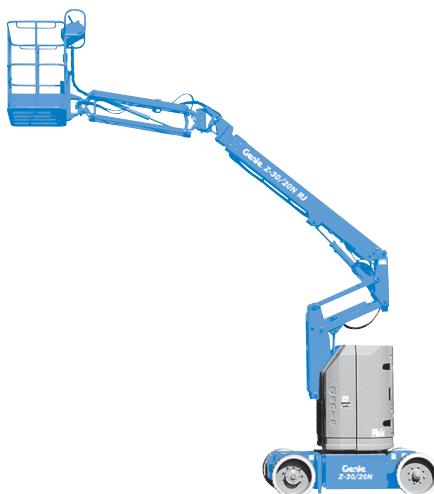
** In modalità sollevamento (piattaforma alzata), la macchina è progettata per l'uso esclusivamente su superfici solide e in piano.

*** La pendenza massima si riferisce alla guida su superfici inclinate. Vedere il manuale d'uso per i dettagli relativi alle pendenze.

**** Il peso può variare in funzione delle opzioni e delle normative del paese di utilizzo.

Caratteristiche

Caratteristiche standard	Configurabile su misura	Accessori & optional
<p>Misure</p> <p>Z-30/20N RJ</p> <ul style="list-style-type: none"> Altezza di lavoro 11,14 m Sbraccio orizzontale 6,53 m Altezza di scavalco 3,86 m Portata fino a 227 kg <p>Z-30/20N RJ</p> <ul style="list-style-type: none"> Altezza di lavoro 10,89 m Sbraccio orizzontale 6,25 m Altezza di scavalco 3,86 m Portata fino a 227 kg <p>Componenti di serie</p> <ul style="list-style-type: none"> Jib articolato da 1,22 m con raggio di lavoro 139° Piattaforma autolivellante Rotazione idraulica della piattaforma Joystick a comando proporzionale Pulsante di sterzata su joystick Telematics-Ready Connector Dispositivo di abilitazione alla traslazione Cavo di alimentazione c.a. fino alla piattaforma Clacson Contatore Allarme acustico massima pendenza Segnale sonoro discesa e manovra Faro a luce intermittente Rotazione torretta di 355° non continua Ingombro di coda della torretta e anteriore del braccio pari a zero Cella di carico certificata <p>Potenza</p> <ul style="list-style-type: none"> Gruppo batterie a ciclo profondo da 48 V DC Alimentazione ausiliaria da 24 V DC Caricabatterie universale 30 A Indicatore livello di carica della batteria Blocco funzionamento in caso di bassa tensione batteria 	<p>Piattaforma</p> <ul style="list-style-type: none"> In acciaio 1,17 m <p>Jib</p> <ul style="list-style-type: none"> Jib articolato da 1,22 m Jib articolato a rotazione orizzontale 1,22 m <p>Alimentazione</p> <ul style="list-style-type: none"> 48 V DC (otto batterie 6 V, 350 Ah) <p>Trazione</p> <ul style="list-style-type: none"> 2 x 4 <p>Pneumatici</p> <ul style="list-style-type: none"> In gomma solida antitraccia 	<p>Prestazioni</p> <ul style="list-style-type: none"> Parapetto superiore ausiliario della piattaforma Predisposizione impianto aria compressa in piattaforma Impianto AC in piattaforma (incl. spina, presa e differenziale a richiesta) Kit luci di lavoro (2 sul carro, 2 in piattaforma) Kit protezione per lavoro su velivoli^(1,2): imbottitura piattaforma in poliuretano espanso e sistema di disconnessione protetto (eccetto modello RJ) Kit ambiente ostile⁽²⁾: cuffie cilindri, spazzole braccio rivestite e cofani quadro comandi in piattaforma Olio idraulico biodegradabile⁽²⁾ Dispositivo di blocco funzionamento in pendenza Track & Trace⁽³⁾ (unità GPS indicante la posizione della macchina e i dati operativi) Sportello quadro comandi in piattaforma con serratura Vassoio per gli attrezzi Allarme Protezione Operatore Dispositivo a tastiera di sblocco del veicolo <p>Potenza</p> <ul style="list-style-type: none"> Batterie AGM (Absorption Glass Mat), senza manutenzione⁽²⁾



⁽¹⁾ Riduce la capacità di carico della piattaforma a 199,6 kg

⁽²⁾ L'opzione deve essere preinstallata in fabbrica

⁽³⁾ Inclusa sottoscrizione al servizio per i primi 2 anni