

Caratteristiche

PIATTAFORMA

- Larghezza piattaforma:
in acciaio 1,83 m (standard)
in acciaio 1,22 m
in acciaio 1,52 m

JIB

- Jib da 1,52 m (standard)

POTENZA

- Deutz diesel F3L 2011F 48 hp
(35,8 kW)

TRASLAZIONE

- 4 x 4

ASSALE

- Assali oscillanti attivi

PNEUMATICI

- Tutto terreno riempiti a schiuma (standard)
- Tutto terreno antitraccia riempiti ad aria o a schiuma

CARATTERISTICHE STANDARD

MISURE

- Altezza di lavoro di 17,62 m
- Sbraccio orizzontale di lavoro di 9,75 m
- Altezza di scavalamento dalla piattaforma di 7,16 m
- Portata 227 kg

COMPONENTI DI SERIE

- Piattaforma autolivellante
- Rotazione idraulica della piattaforma
- Comandi proporzionali
- Dispositivo di abilitazione alla traslazione
- Clacson
- Contatore
- Inclinometro
- Rotazione torretta di 355° non continua
- Nessun ingombro di coda
- Dispositivo allarme con lampeggiante
- Cella di carico

- Alimentazione ausiliaria di 12 V DC
- Dispositivo protezione motore
- Pre-riscaldamento aria del motore Deutz

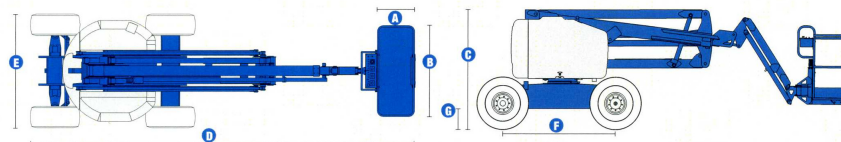
ACCESSORI & OPTIONAL

- Cancellotto apribile lateralmente
- Rete di protezione a mezza altezza con cancellotto
- Parapetto superiore ausiliario della piattaforma
- Impianto aria compressa in piattaforma
- Impianto AC in piattaforma
- Olio idraulico per climi freddi
- Kit antisabbia
- Cassetta porta attrezzi
- Porta tubo fluorescente
- Supporto tubo (paio)
- Luci di lavoro in piattaforma
- Cofani copri comandi
- Kit indicatore motore
- Generatore AC 3000 W (220 V / 50 hz)
- Filtro antiscintilla e impermeabile (diesel)
- Filtro antiscintilla (diesel)



www.ctelift.com

Caratteristiche tecniche



MODELLO Z™-51/30J RT

MISURE	
Altezza di lavoro*	17,62 m
Altezza piano calpestio	15,62 m
Sbraccio orizzontale a bordo cesta	9,25 m
Sbraccio orizzontale di lavoro	9,75 m
Altezza di scavalamento dalla piattaforma	7,16 m
A Lunghezza piattaforma	76 cm
B Larghezza piattaforma	1,83 m
C Altezza chiusa	2,16 m
D Lunghezza chiusa	7,50 m
E Larghezza	2,29 m
F Interasse	2,03 m
G Altezza minima centro macchina da terra	39 cm

PRESTAZIONI

Portata	227 kg
Rotazione piattaforma	160°
Rotazione jib verticale	135°
Rotazione torretta	355° non-continui
Ingombro di coda	zero
Velocità di traslazione macchina chiusa	8 km/h
Velocità di traslazione macchina alzata**	1 km/h
Pendenza superabile*** 4WD - chiusa	45%
Raggio sterzata interno	1,68 m
Raggio sterzata esterno	4,50 m
Comandi	12 V DC proporzionali
Pneumatici (riempiti a schiuma)	355/55 D625

POTENZA

Alimentazione	Deutz F3L 2011 3 cilindri Diesel 48 hp (35,8 kW)
Alimentazione ausiliaria	12 V DC
Capacità serbatoio idraulico	90 L
Capacità serbatoio carburante	64 L

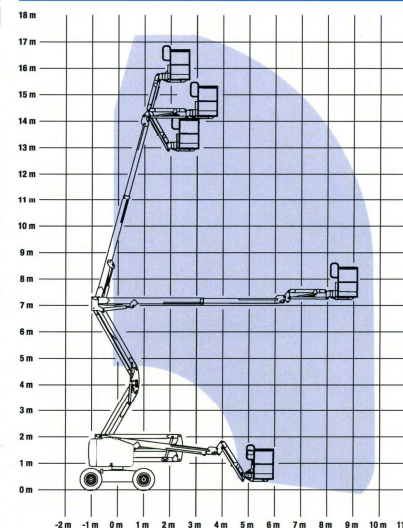
PESO****

	7.213 kg
--	----------

RISPETTA LE NORMATIVE

	CE EN280
--	----------

DIAGRAMMA DI LAVORO Z™-51/30J RT



* altezza lavoro = altezza piano calpestio + 2 m
** in modalità di sollevamento (piattaforma sollevata), la macchina è progettata per essere usata su superfici stabili e piane
*** grado di inclinazione massima ammessa su pendenza
**** il peso è in funzione delle opzioni e/o standard previsti dal paese

I dati contenuti nella presente scheda non sono impegnativi. Il contenuto di ogni informazione è puramente informativo e non rappresenta una garanzia.



CTE S.p.A.
Sede e Stabilimento di Rovereto (Tn): via Caproni, 7
tel. +39 0464.48.50.50 - fax +39 0464.48.50.99
Stabilimento di Bertinoro (Fc): viale 2 Agosto, 670
tel. +39 0543.44.88.30 - fax +39 0543.44.83.43
e-mail: info@ctelift.com

CTE UK Ltd - Enderby Leicestershire - UK
CTE FRANCE Sas - Achières - Saint Clair du Rhône - France



Punti assistenza vendita

Bari, Bologna, Cagliari, Catania, Cesena, Dolo, Fano, Ferrara, Firenze, Forlì, Genova, Milano, Modena, Napoli, Palermo, Pisa, Pistoia, Perugia, Pordenone, Ragusa, Roma, Rovereto, Sassari, Taranto, Torino, Udine.



www.ctelift.com