

Caratteristiche tecniche

Modelli Z[®]-62/40 & Z-62/40 TraX[™]

Misure

| | |
|--|----------------|
| Altezza massima di lavoro* | 20,87 m |
| Altezza piano di calpestio | 18,87 m |
| Sbraccio orizzontale di lavoro | 12,42 m |
| Altezza massima di scavalco | 7,80 m |
| A Lunghezza piattaforma (l. 2,44/1,83 m) | 0,91 m /0,76 m |
| B Larghezza piattaforma | 2,44 m /1,83 m |
| C Altezza a riposo | 2,54 m |
| - a riposo, TraX | 2,59 m |
| - trasporto (con jib ripiegato) | 2,90 m |
| - trasporto TraX | 2,90 m |
| D Lunghezza a riposo | 9,25 m |
| Lunghezza trasporto (con jib ripiegato) | 7,58 m |
| E Larghezza - a riposo, pneumatici | 2,49 m |
| Larghezza - TraX | 2,58 m |
| F Interasse | 2,49 m |
| G Altezza minima centro macchina da terra | 0,38 m |
| Altezza centro macchina da terra, TraX | 0,43 m |

Prestazioni

| | |
|---|----------------------|
| Portata | 227 kg |
| Rotazione piattaforma | 160° |
| Rotazione jib verticale | 135° |
| Rotazione torretta | 360° continua |
| Ingombro di coda | zero |
| Velocità di traslazione macchina chiusa | 4,8 km/h |
| Velocità di traslazione macchina ritratta** | 1,1 km/h |
| Pendenza superabile - 4 x 4 chiusa*** | 45% |
| Raggio sterzata - interno | 2,36 m |
| Raggio sterzata - esterno | 5,54 m |
| Comandi | 12V DC proporzionali |
| Pneumatici | 355/55D 625 |

Potenza

| | |
|-------------------------------|--|
| Motore | Deutz D 2011 L03i diesel, 3-cil. 49 hp (37 kW) Stage IIIA |
| | Deutz TD2.2 L3 turbo diesel, 3-cil. 49 hp (37 kW) Stage V |
| | Deutz TD2.2 L3 turbo diésel, 3-cil. 60 hp (45 kW) Stage V (TraX) |
| Alimentazione ausiliaria | 12V DC |
| Capacità serbatoio idraulico | 132,5 L |
| Capacità serbatoio carburante | 136,3 L |

Livello sonoro e vibrazioni

| | |
|--|-----------------------|
| Livello pressione sonora (a terra) | 84 dBA |
| Livello pressione sonora (in piattaf.) | 75 dBA |
| Vibrazioni | <2,5 m/s ² |

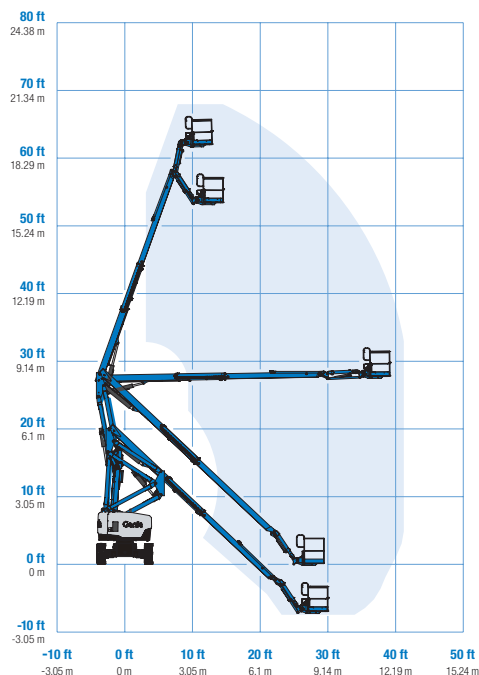
Peso****

| | |
|------------|-----------|
| Pneumatici | 10 281 kg |
| TraX | 12 409 kg |

Conformità alle normative

Direttive EU: 2006/42/EC - Macchine (standard armonizzato EN 280:2013+A1:2015);
2004/108/EC (Compatibilità elettromagnetica);
2000/14/EC (Rumorosità all'aperto)

Diagramma di carico Z-62/40 & Z-62/40 TraX

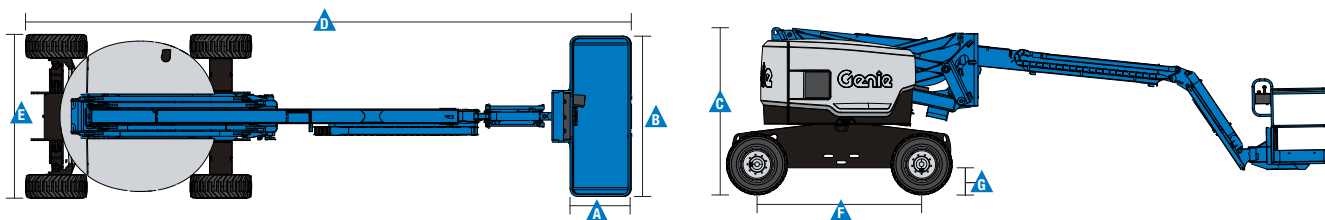


* L'altezza di lavoro espressa in metri equivale al piano di calpestio più 2 metri. Nei modelli per U.S.A., l'altezza di lavoro equivale al piano di calpestio più 6 piedi.

** In modalità sollevamento (piattaforma alzata), la macchina è progettata per l'uso esclusivamente su superfici solide e in piano.

*** Grado d'inclinazione massima ammessa su pendenza. Vedere il manuale d'uso per i dettagli relativi alle pendenze.

**** Il peso varia in funzione delle opzioni e degli standard del paese in cui la macchina è stata consegnata.



Caratteristiche tecniche

| Caratteristiche standard | Configurabile su misura | Accessori & optional |
|---|--|---|
| <p>Misure</p> <ul style="list-style-type: none"> Altezza di lavoro 20,87 m Sbraccio orizzontale 12,42 m Altezza di scavalco 7,8 m Portata fino a 227 kg <p>Prestazioni</p> <ul style="list-style-type: none"> Piattaforma autolivellante Rotazione idraulica della piattaforma Joystick a comando proporzionale Connettore per sistemi telematici Radiatore olio idraulico Pulsante di sterzata su joystick Dispositivo di abilitazione alla traslazione Traslazione disabilitata con chassis in pendenza Cavo di alimentazione AC in piattaforma Clacson Contaore Allarme acustico massima pendenza Segnale sonoro discesa e manovra Girofaro a luce intermittente Rotazione torretta di 360° continui Cofani sotto la torretta con serratura Ingombro di coda zero Trazione positiva Motori integrati nei mozzi ruote a 2 velocità Design a doppio parallelogramma, per spostarsi verticalmente lungo i muri Lift Connect[™] telematici Allarme a contatto Lift Guard[™] Vassoio attrezzi Lift Tool[™] <p>Motore</p> <ul style="list-style-type: none"> Alimentazione ausiliaria 12 V DC Kit protezione motore Protezione anti-riavviamento motore Spegnimento automatico motore in caso di guasto Preriscaldamento aria del motore (Deutz) | <p>Opzioni Piattaforma</p> <ul style="list-style-type: none"> In acciaio 2,44 m, con ingresso su tre lati, incluso cancelletto pivotante laterale (standard) In acciaio 1,83 m, con ingresso su due lati, incluso cancelletto pivotante laterale <p>Jib</p> <ul style="list-style-type: none"> Jib articolato da 1,52 m (di serie) <p>Motore</p> <ul style="list-style-type: none"> Deutz diesel 35.8 kW (48 HP) <p>Trazione/ Sterzo</p> <ul style="list-style-type: none"> 4 x 4 x 2 (di serie) 4 x 4 x 4 <p>Assali</p> <ul style="list-style-type: none"> Assali oscillanti attivi (di serie) <p>Opzioni Pneumatici</p> <ul style="list-style-type: none"> Fuoristrada riempiti in poliuretano espanso (di serie) Fuoristrada antiraccia in poliuretano espanso TraX | <p>Componenti opzionali</p> <ul style="list-style-type: none"> Rete protettiva Lift Guard[™] (completa o a metà altezza) Parapetto superiore ausiliario della piattaforma Alimentazione aria compressa in piattaforma⁽¹⁾ Impianto AC in piattaforma: spina, presa con/senza interruttore differenziale con protezione magnetotermica Kit luci di lavoro (2 sul carro, 2 in piattaforma)⁽¹⁾ Olio idraulico biodegradabile Kit ambiente ostile⁽¹⁾: cuffie cilindri, spazzole braccio rivestite, copertura per comandi terra e piattaforma Kit ambiente ostile deluxe⁽¹⁾ oltre al kit base, comprende protezione per torretta centrale, protezione per ralla, protezione per estremità tubo, coprimotore e prefiltro aria Sollevamento disabilitato con chassis in pendenza (software regolabile) Kit portapannelli⁽¹⁾ Sportello quadro comandi in piattaforma con serratura Struttura Protezione Operatore⁽²⁾ <p>Opzioni alimentazione</p> <ul style="list-style-type: none"> Gruppo indicatori motore⁽¹⁾ Gruppo generatore AC (110V/60Hz 220V/50Hz, 3000W)⁽¹⁾ Prefiltro aspirazione aria⁽¹⁾ Marmitta catalitica per motore diesel tipo scrubber⁽¹⁾ Modulo di blocco bassa temperatura Kit partenza a freddo: riscaldamento motore e caricabatterie Dispositivo antideflagrazione |



⁽¹⁾ L'opzione deve essere preinstallata in fabbrica
⁽²⁾ Disponibile solo come ricambio

Sede in Italia

Via Portella della Ginestra 2-8, 06019 Umbertide (PG). T: (+39) 075 941811, fax (+39) 075 9418193.

Per un elenco completo delle nostre sedi, visita il sito www.genielift.com/it/about-genie/locations

Stabilimenti e uffici di distribuzione in tutto il mondo

Australia · Brasile · Caraibi · America Centrale · Cina · Francia · Germania · Italia · Giappone · Corea · Messico · Russia · Asia Sudorientale · Spagna · Svezia · Emirati Arabi Uniti · Regno Unito · Stati Uniti

Ci riserviamo il diritto di modificare le caratteristiche tecniche e i prezzi dei prodotti in ogni momento e senza obbligo di preavviso. Le fotografie e/o i disegni contenuti in questo documento sono destinati unicamente a scopi illustrativi. Per l'uso corretto delle attrezzature, consultare il manuale d'uso appropriato. L'inottemperanza delle istruzioni contenute nel Manuale dell'operatore durante l'uso del macchinario e altri comportamenti irresponsabili possono provocare gravi infortuni, anche mortali. L'unica garanzia applicabile ai nostri macchinari è la garanzia scritta standard applicabile al particolare prodotto e alla particolare vendita e Terex è esonerata dal fornire qualsiasi altra garanzia, esplicita o implicita. I prodotti e servizi elencati possono essere marchi di fabbrica, marchi di servizio o nomi commerciali di Terex Corporation, e/o delle rispettive società affiliate negli Stati Uniti d'America e in altre nazioni e tutti i diritti sono riservati. Genie è un marchio registrato di Terex South Dakota, Inc. © 2020 Terex Corporation.

