



ROTO 50.21



## PERFORMANCE AND FEATURES

## ROTO 50.21

## ROTO 50.21 S

## ROTO 50.21 S Plus

### PRESTAZIONI

Massa totale a vuoto (kg)
Portata massima (kg)
Altezza di sollevamento (m)
Sbraccio massimo (m)
Altezza massima portata (m)
Sbraccio alla massima portata (m)
Portata alla massima altezza (kg)
Portata al massimo sbraccio (kg)
Traslazione laterale del braccio (mm)
Correttore di inclinazione (%)
Sezioni braccio

15800
4950
21
17,9
10,7
7
2500
800
-
-
4

15800
4950
21
17,9
10,7
7
2500
800
-
± 12; ± 4
4

16500
4950
21
17,9
10,7
7
2500
800
-
± 12; ± 4
4

### POWERTRAIN

Motore Turbo
Cilindrata/Cilindri
Potenza motore (kW/CV)
Tecnologia anti inquinamento
Ventola reversibile
Velocità massima (km/h)
Serbatoio carburante (l)
Serbatoio AdBlue (l)
Trasmissione idrostatica
EPD
Assali
Riduttori
Freni macchina
Freno di stazionamento automatico

Deutz TCD3.6
3600/4
55,4/74
STAGE V, DPF
-
11/25
150
-
● - 2V
●
a portale
RR700
a disco a secco
●

FPT NEF45
4500/4
125/170
STAGE IV, SCR+DOC
-
11/40
150
43
● - 2V
●
a portale
RR700
a disco a secco
●

FPT NEF45
4500/4
125/170
STAGE IV, SCR+DOC
-
11/40
150
43
● - 2V
●
a portale
RR700
a disco a secco
●

### IDRAULICA

Pompa idraulica
Portata/pressione (l/min - bar)
Serbatoio idraulico
Uscita idraulica in cima al braccio
Uscite idrauliche posteriori

LS + FS
103,5 - 250
120
●
-

LS + FS
138 - 250
120
●
-

2 - LS + FS
138+100 - 250/230
120
●
-

### CABINA

Allestimento cabina
MCDC
Cabina FOPS LIV II
Cabina ROPS
Comandi cabina
Cabina Basculante
Inversore

Premium
-
●
●
Joystick elettronico
-
Dual Reverse

Premium
-
●
●
Joystick elettronico
-
Dual Reverse

Premium
-
●
●
Joystick elettronico
-
Dual Reverse

### CONFIGURAZIONE

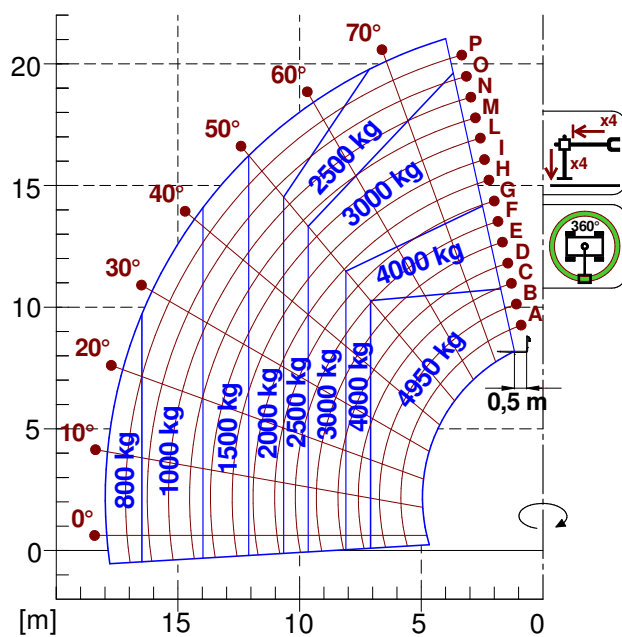
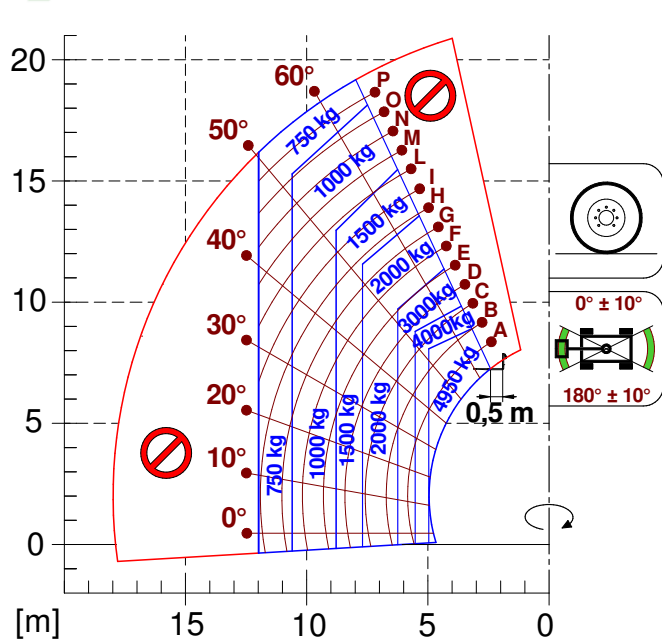
Sospensione su cabina
Sospensione su braccio
Sospensioni su assale
Fari da lavoro su cabina
Tendina parasole
Tac-lock
Predisposizione Navicella
Due forche flottanti
Controllo inching
Trazione integrale
Sterzata sulle 4 ruote
Tre modi di sterzata
Pneumatici standard
Pneumatici optional
Stabilizzatori
Rotazione torretta
Omologazione trattore agricola
Omologazione con frenatura PNEUMATICA
Omologazione con frenatura IDRAULICA
PTO
Attacco a tre punti

-
-
-
○
○
●
●
●
-
●
●
●
18-22.5
-
Multiposizione (2 mode: full retracted-extend)
600°
-
-
-
-
-

-
-
●
○
●
●
●
●
-
●
●
●
18-22.5
-
Multiposizione (2 mode: full retracted-extend)
continua
-
-
-
-

-
-
●
●
●
●
●
●
-
●
●
●
18-22.5
-
Multiposizione
continua
-
-
-
-

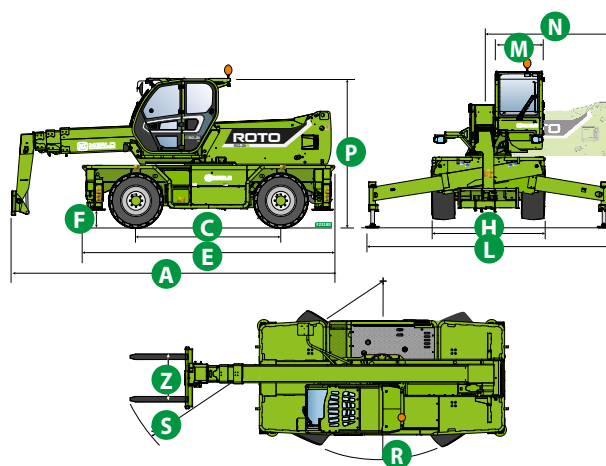
## DIAGRAMMA DI CARICO



ROTO50.21

## DIMENSIONI

	ROTO 50.21	ROTO 50.21 S	ROTO 50.21 S PLUS
A (mm)	6830	6830	6830
C (mm)	3070	3070	3070
E (mm)	5370	5370	5370
F (mm)	370	370	370
H (mm)	2430	2430	2430
L (mm)	5010	5010	5010
M (mm)	1010	1010	1010
N (mm)	2600	2600	2600
P (mm)	3120	3120	3120
R (mm)	3850	3850	3850
S (mm)	6100	6100	6100
Z (mm)	850	850	850





## GLOSSARIO

SCR	<b>Selective Catalyst Reduction</b> , soluzione impiegata per l'abbattimento dei NOx nei gas di scarico mediante iniezione di liquido – UREA (AdBlue) – nei gas di scarico
DPF	<b>Diesel Particulate Filter</b> , soluzione impiegata per l'abbattimento delle emissioni di polveri sottili nei gas di scarico
DOC	<b>Diesel Oxidation Catalyst</b> , soluzione impiegata per l'abbattimento del monossido di carbonio (CO) e di idrocarburi nei gas di scarico
EGR	<b>Exhaust Gas Recirculation</b> , soluzione impiegata per l'abbattimento dei NOx nei gas di scarico mediante ricircolo dei gas stessi all'interno della camera di combustione del motore
1-2V	<b>Cambio Merlo</b> ad 1 o 2 rapporti
CVTronic	<b>Cambio Merlo a variazione continua</b> , per accelerazioni costanti senza perdita di coppia
EPD	<b>Eco Power Drive</b> , trasmissione idrostatica Merlo a controllo elettronico, permette una gestione efficace dei giri motore al fine di ridurre i consumi generali della macchina
EPD Plus	Oltre al controllo <b>EPD</b> aggiunge la possibilità di lavorare con lo Speed control (mantenimento costante della velocità di trasferimento) e Heavy Load (gestione giri motore al fine di massimizzare le prestazioni per lavorazioni come: imbennaggio, disimpieghi impegnativi, ecc.)
EPD Top	Oltre al controllo <b>EPD Plus</b> , aggiunge la possibilità di gestire i giri motore direttamente con l'azionamento del joystick
Gear	<b>Pompa a cilindrata fissa</b> , ad ingranaggi, abbinata a un distributore idraulico a centro aperto
LS	Pompa a cilindrata variabile con controllo <b>Load Sensing</b> , abbinata a un distributore idraulico a centro chiuso
LS+FS	Pompa a cilindrata variabile con controllo <b>Load Sensing</b> , abbinata a un distributore idraulico a centro chiuso equipaggiato di elettrovalvole e controllo <b>Flow-sharing</b>
Cabina ECO/Premium	Cabina di tipo <b>MODULARE</b> con allestimento semplificato o allestimento Premium
MCDC	Merlo Controllo Dinamico del Carico, gestione elettronica del sistema di antiribaltamento della macchina • <b>Light</b> : versione semplificata • <b>Completo</b> : versione con display in cabina.
FOPS	<b>Falling object protective structure</b> , è il sistema di protezione dell'operatore dalla caduta di un grave sulla cabina • <b>FOPS Liv I</b> : oggetto peso 45 kg caduta da 3 metri • <b>FOPS Liv II</b> : oggetto peso 227 kg caduta da 5,2 metri
ROPS	<b>Roll-over protection system</b> (o Roll-over protective structure) è il sistema di protezione dell'operatore in seguito al ribaltamento del mezzo
Finger Touch	Sistema di inversione del senso di marcia su piantone dello sterzo
Dual Reverse	Doppio sistema di inversione del senso di marcia duplicato su piantone dello sterzo e su joystick
Tac-lock	Sistema di bloccaggio idraulico delle attrezzature, comandato da cabina



**MERLO S.P.A.**

Via Nazionale, 9  
12010 S. Defendente di Cervasca  
(Cuneo) Italia

Tel. +39 0171 614111

Fax +39 0171 684101

[info@merlo.com](mailto:info@merlo.com)

[www.merlo.com](http://www.merlo.com)



DS\_ROT05021 \_0419\_ITA