

RX 60 Dati Tecnici

Carrelli elevatori elettrici

[RX 60-35 \(Plus\)/600|Li-Ion](#)

[RX 60-40 \(Plus\)|Li-Ion](#)

[RX 60-40 \(Plus\)/600|Li-Ion](#)

[RX 60-45 \(Plus\)|Li-Ion](#)

[RX 60-45 \(Plus\)/600|Li-Ion](#)

[RX 60-50 \(Plus\)|Li-Ion](#)

[RX 60-50 \(Plus\)/600|Li-Ion](#)



RX 60-35/50 Carrelli elevatori elettrici

Efficienza priva di emissioni

Dati caratteristici	1.1	Produttore				STILL	S
	1.2	Modello				RX 60-35 (Plus)/600 Li-Ion	F
	1.2.1	Codice modello				6331	6
	1.3	Comando				Elettrico	E
	1.4	Tipo di guida				Conducente seduto	C
	1.5	Classe di portata/carico	Q	kg		3500	4
	1.6	Baricentro di carico	c	mm		600	5
	1.8	Distanza di carico	x	mm		515	5
	1.9	Interasse	y	mm		2046	2
Pesi	2.1	Peso in marcia (compresa batteria)		kg		6310	6
	2.2	Carico assale, con carico	anteriore/posteriore	kg		8747/1063	9
	2.3	Carico assale, senza carico	anteriore/posteriore	kg		3322/2988	3
Gomme/telaio	3.1	Gommatura				Superelastica	S
	3.2	Dimensione gomme	anteriori	mm		250/70-15	2
	3.2	Dimensione gomme	posteriori	mm		200/75-9 (21x8-9)	2
	3.5	Numero di ruote (x = motrici)	anteriore/posteriore			2x/2	2
	3.6	Larghezza carreggiata	anteriore/posteriore	b ₁₀ /b ₁₁	mm	1095/920	1
	4.1	Inclinazione montante/piastra porta forche	avanti/indietro	α/β	°	7/7	7
Dimensioni base	4.2	Altezza del montante	retrato/esteso	h ₁ /h ₄	mm	2300/3762	2
	4.3	Sollevamento libero		h ₂	mm	160	1
	4.4	Sollevamento ¹		h ₃	mm	2980	2
	4.7	Altezza sopra il tettuccio di protezione (variante bassa)		h ₆	mm	2336 (2241)	2
	4.8	Altezza sedile rispetto al conducente (variante bassa)		h ₇	mm	1345	1
	4.12	Altezza gancio al traino		h ₁₀	mm	540/415	5
	4.19	Lunghezza totale		l ₁	mm	4101	4
	4.20	Lunghezza fino al supporto delle forche		l ₂	mm	2901	2
	4.21	Larghezza totale		b ₁	mm	1320	1
	4.22	Dimensioni forche		s/e/l	mm	50/120/1200	5
	4.23	Piastra porta forche in base a ISO 2328, classe/forma A, B				ISO III A	1
	4.24	Larghezza piastra porta forche		b ₃	mm	1200	1
	4.31	Altezza libera dal suolo sotto il montante, con carico		m ₁	mm	131	1
	4.32	Altezza da terra del centro assale		m ₂	mm	145	1
	4.34.1	Larghezza delle corsie con pallet 1000 x 1200 in senso trasversale ^{3, 4}		A _{st}	mm	4265	4
	4.34.2	Larghezza delle corsie con pallet 800 x 1200 in senso longitudinale ^{3, 4}		A _{st}	mm	4465	4
	4.35	Raggio di sterzata		W _a	mm	2550	2
	4.36	Distanza di rotazione minima		b ₁₃	mm	725	7
Dati performance	5.1	Velocità di marcia	con carico		km/h	20	2
	5.1	Velocità di marcia	senza carico		km/h	20	2
	5.2	Velocità di sollevamento (performance Plus*//Standard)	con carico		m	0,47 // 0,42	0
	5.2	Velocità di sollevamento	senza carico		m/s	0,53	0
	5.3	Velocità di abbassamento	con carico		m/s	0,5	0
	5.3	Velocità di abbassamento	senza carico		m/s	0,5	0
	5.5	Forza di trazione	con carico		N	7280	7
	5.5	Forza di trazione	senza carico		N	7750	7
	5.6	Max. forza di trazione (performance Plus*//Standard) ⁵	con carico		N	22720 // 19170	2
	5.6	Max. forza di trazione (performance Plus*//Standard) ⁵	senza carico		N	22460 // 19040	2
	5.7	Pendenza superabile	con carico		%	12,4	1
	5.7	Pendenza superabile	senza carico		%	20,3	1
	5.8	Max. pendenza superabile (performance Plus*//Standard) ⁵	con carico		%	22,1 // 15,9	2
	5.8	Max. pendenza superabile (performance Plus*//Standard) ⁵	senza carico		%	28,5 // 28,5	2
	5.9	Tempo di accelerazione 15 m (performance Plus*//Standard)	con carico		s	5,7 // 6,8	5
	5.9	Tempo di accelerazione 15 m (performance Plus*//Standard)	senza carico		s	5,2 // 5,9	5
Motore elettrico	5.10	Freno di servizio				Freno a disco ad azionamento idraulico	F
	6.1	Motore di trazione, potenza S2 60 min			kW	2x11	2
	6.2	Motore di sollevamento, potenza S3 al 15 %			kW	25	2
	6.3	Batteria conforme a DIN 43531/35/36 A, B, C, no				DIN 43536 A	D
	6.4	Tensione batteria	U	V		80	8
	6.4.1	Capacità batteria	K ₅	Ah		840 (-930)	8
	6.5	Peso batteria		kg		2178	2
	6.6	Consumo di energia EN 16796 (performance Plus*//Standard)			kWh/h	9,2 // 9,2	9
	6.7	Performance di movimentazione (performance Plus*//Standard)			t/h	258 // 236	2
Altro	6.8	Consumo di energia in base alla velocità di movimentazione (performance Plus*//Standard)			kWh/h	9,7 // 8,7	1
	10.1	Pressione di esercizio per attrezzature supplementari			bar	250	2
	10.2	Portata olio per accessori			l	50	5
	10.7	Livello di pressione sonora L _{pAZ} (sedile conducente) ²			dB(A)	66	6
	10.7.1	Vibrazione del corpo umano: accelerazione secondo EN 13059			m/s ²	0,42	0
	10.8	Gancio al traino, tipo/mod. DIN				Bullone	E

¹ Il sollevamento nominale indicato considera la deformazione elastica delle gomme e le tolleranze del diametro delle stesse

² Senza cabina. Con cabina, i valori variano

³ Non si considerano le sporgenze della forza

⁴ Vale per montante telescopico, HiLo e triplex

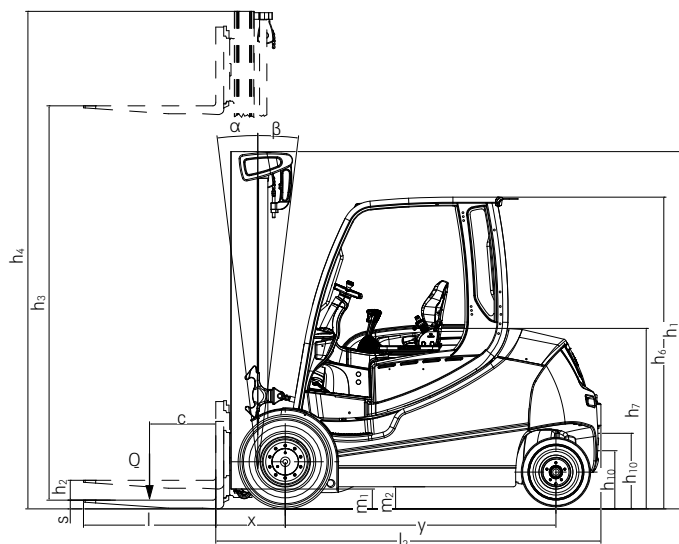
⁵ Vale per il sistema di carrello elevatore completo

*Performance Plus = variante ad alte prestazioni

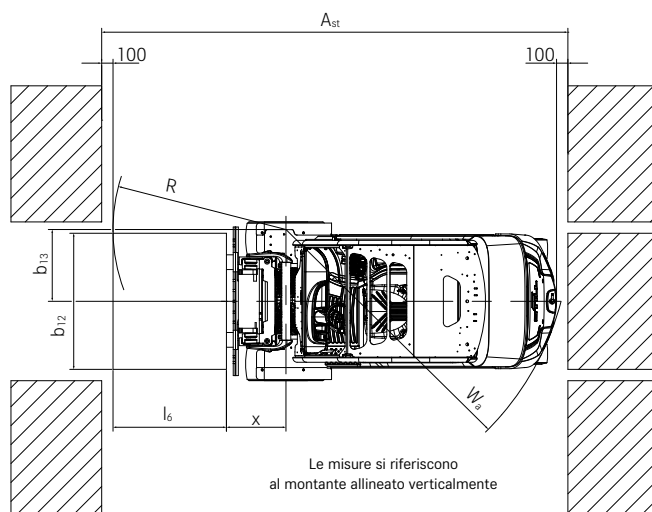
Le presenti specifiche tecniche, conformi alle direttive VDI 2198, sono valide solo per il modello standard.
L'uso di gomme, accessori, montanti alternativi, ecc. potrebbe determinare valori diversi.



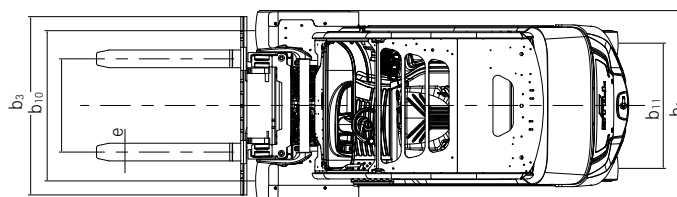
	STILL	STILL	STILL	STILL	STILL	STILL
n	RX 60-40 (Plus) Li-Ion	RX 60-40 (Plus)/600 Li-Ion	RX 60-45 (Plus) Li-Ion	RX 60-45 (Plus)/600 Li-Ion	RX 60-50 (Plus) Li-Ion	RX 60-50 (Plus)/600 Li-Ion
	6332	6333	6334	6335	6336	6337
	Elettrico	Elettrico	Elettrico	Elettrico	Elettrico	Elettrico
	Conducente seduto	Conducente seduto	Conducente seduto	Conducente seduto	Conducente seduto	Conducente seduto
	4000	4000	4500	4500	4990	4990
	500	600	500	600	500	600
	515	515	515	525	525	525
	2046	2046	2046	2046	2046	2120
	6310	6582	6582	7164	7164	7768
	9326/984	9512/1070	10067/1015	10453/1211	10971/1183	11475/1283
	3322/2988	3312/3270	3312/3270	3457/3707	3457/3707	3814/3954
	Superelastica	Superelastica	Superelastica	Superelastica	Superelastica	Superelastica
	250/70-15	355/50-15	355/50-15	355/50-15	355/50-15	355/50-15
	200/75-9 (21x8-9)	200/75-9 (21x8-9)	200/75-9 (21x8-9)	200/75-9 (21x8-9)	200/75-9 (21x8-9)	225/75-10 (23x9-10)
	2x/2	2x/2	2x/2	2x/2	2x/2	2x/2
	1095/920	1104/920	1104/920	1104/920	1104/920	1104/932
	7/7	7/7	7/7	7/7	7/7	7/5
	2300/3762	2300/3987	2300/3987	2300/3987	2300/3987	2300/3887
	160	160	160	160	160	160
	2980	2980	2980	2980	2980	2780
	2336 (2241)	2333 (2243)	2333 (2243)	2333 (2243)	2333 (2243)	2348 (2253)
	1345	1343	1343	1342	1342	1351
	540/415	540/415	540/415	540/415	540/415	560/435
	4101	4101	4101	4111	4111	4220
	2901	2901	2901	2911	2911	3020
	1320	1399	1399	1399	1399	1399
	50/120/1200	50/120/1200	50/120/1200	60/130/1200	60/130/1200	60/130/1200
	ISO III A	ISO III A	ISO III A	ISO III A	ISO III A	ISO III A
	1200	1200	1200	1310	1310	1310
	129	127	127	126	126	125
	145	144	144	144	144	153
	4265	4265	4265	4275	4275	4370
	4465	4465	4465	4475	4475	4570
	2550	2550	2550	2550	2550	2645
	725	725	725	725	725	729
	20	20	20	20	20	20
	20	20	20	20	20	20
	0,44//0,40	0,41//0,37	0,41//0,37	0,39//0,33	0,39/0,33	0,39//0,31
	0,53	0,53	0,45	0,45	0,45	0,45
	0,5	0,5	0,5	0,5	0,5	0,5
	0,5	0,5	0,5	0,5	0,5	0,5
	7210	7170	7030	6960	6800	6750
	7720	7620	7650	7520	7490	7430
	22700 // 19150	22730 // 19170	22720 // 19150	22630 // 19050	22620 // 19030	22590 // 19000
	22460 // 19040	22690 // 19230	22690 // 19230	22660 // 19190	22660 // 19190	22560 // 19090
	11,6	11	10,5	9,6	9,2	8,9
	19,7	18,8	18,8	16,3	16,3	15,5
	21,8 // 15,5	21,6 // 15,3	21,3 // 15	21 // 14,6	20,7 // 14,2	20,4 // 13,8
	28,5 // 28,5	28,4 // 28,4	28,4 // 28,4	28 // 28	28 // 28	27,5 // 27,5
	5,8 // 6,9	5,8 // 6,9	5,9 // 7	6,1 // 7,2	6,2 // 7,3	6,3 // 7,4
	5,2 // 5,9	5,3 // 6	5,3 // 6	5,5 // 6,1	5,5 // 6,1	5,7 // 6,2
	Freno a disco ad azionamento idraulico	Freno a disco ad azionamento idraulico	Freno a disco ad azionamento idraulico	Freno a disco ad azionamento idraulico	Freno a disco ad azionamento idraulico	Freno a disco ad azionamento idraulico
	2x11	2x11	2x11	2x11	2x11	2x11
	25	25	25	25	25	25
	DIN 43536 A	DIN 43536 A	DIN 43536 A	DIN 43536 A	DIN 43536 A	DIN 43536 A
	80	80	80	80	80	80
	840 (-930)	840 (-930)	840 (-930)	840 (-930)	840 (-930)	840 (-930)
	2178	2178	2178	2178	2178	2178
	9,8 // 9,8	10,1 // 9,9	10,9 // 10,3	11,4 // 10,7	12,0 // 11,2	12,5 // 11,7
	272 // 248	272 // 248	298 // 282	298 // 282	324 // 315	324 // 315
	10,2 // 9,1	10,3 // 9,2	10,5 // 9,6	10,9 // 10,3	11,3 // 10,8	11,8 // 11,3
	250	250	250	250	250	250
	50	50	50	50	50	50
	66	66	66	66	66	66
	0,42	0,42	0,42	0,42	0,42	0,42
	Bullone	Bullone	Bullone	Bullone	Bullone	Bullone



Vista laterale



Vista dall'alto







Vista dall'alto

Pendenze

Tratto massimo percorribile in 60 minuti.

Esempio: un RX 60-40 (performance Standard) può percorrere un tratto di 460 m fino a dieci volte l'ora con un carico di 4.000 kg e una pendenza in salita del 7%.

Performance Standard		Pendenza	Tratto massimo in m						
<div>Con carico</div> 		13 %	RX 60-35/600	RX 60-40	RX 60-40/600	RX 60-45	RX 60-45/600	RX 60-50	RX 60-50/600
		9 %	3396	2754	2520	2234	1850	1680	1545
		7 %	5520	4600	4320	3563	2910	2410	2150
		5 %	7535	6300	6189	5850	5795	5736	5449
<div>Senza carico</div> 		23 %	328	328	311	311	276	276	259
		20 %	1250	1250	1155	1155	487	487	411
		15 %	2779	2779	2560	2560	2107	2107	1795
		10 %	7402	7402	6664	6664	5374	5374	4953
		5 %	14384	14384	14000	14000	13773	13773	12913

*Performance Plus		Pendenza	Tratto massimo in m						
<div>Con carico</div> 		13 %	RX 60-35/600	RX 60-40	RX 60-40/600	RX 60-45	RX 60-45/600	RX 60-50	RX 60-50/600
		9 %	4390	3214	2987	2850	2320	2158	1789
		7 %	7420	6120	5136	4900	4212	3922	3483
		5 %	10901	10780	10639	10150	8130	7890	7875
<div>Senza carico</div> 		23 %	407	407	415	415	380	380	340
		20 %	1982	1982	980	980	515	515	442
		15 %	4363	4363	3800	3800	2574	2574	1896
		10 %	9812	9812	9333	9333	7400	7400	6800
		5 %	14384	14384	14000	14000	13773	13773	12913

Calcestruzzo asciutto ruvido = valore di attrito 0,80

Batteria: standard come indicato nelle specifiche tecniche

La velocità è variabile

*Performance Plus = variante ad alte prestazioni

RX 60-35/50 Carrelli elevatori elettrici
Foto dei dettagli



Cabina chiusa per uso esterno in qualsiasi condizione atmosferica



Disponibilit . ottimale grazie al rapido cambio della batteria



Il montante dal profilo slim garantisce una visuale ottimale sulle forche e standard di sicurezza molto elevati



Il climatizzatore opzionale assicura una temperatura piacevole sul posto di lavoro



Lavoro senza sforzi grazie alla spaziosa postazione di lavoro del conducente



Montante telescopico per una visibilit  eccezionale in avanti



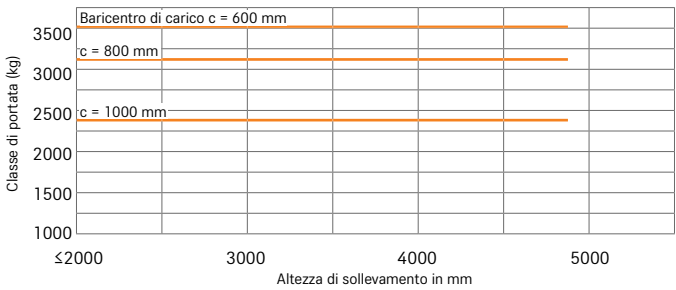
Elevata sicurezza grazie agli ampi gradini antiscivolo per un facile accesso



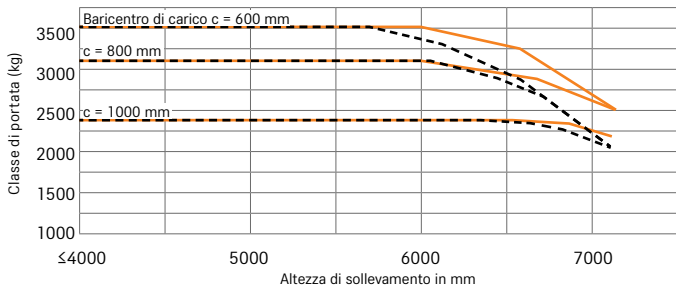
Funzionamento sicuro e intuitivo grazie al modulo di comando e al display STILL Easy Control

RX 60-35/50 Carrelli elevatori elettrici
Portate base

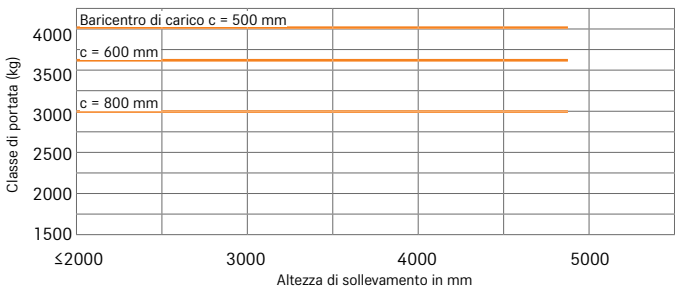
RX 60-35/600 montante telescopico/gommatura SE semplice



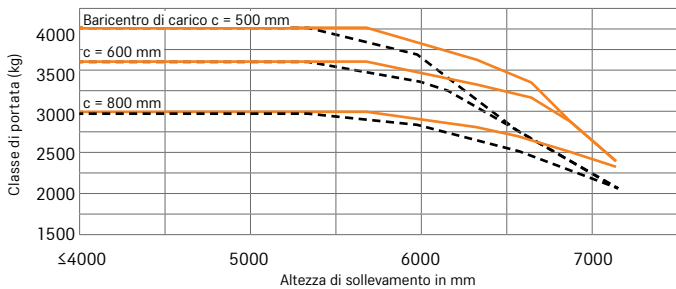
RX 60-35/600 montante triplex/gommatura SE semplice



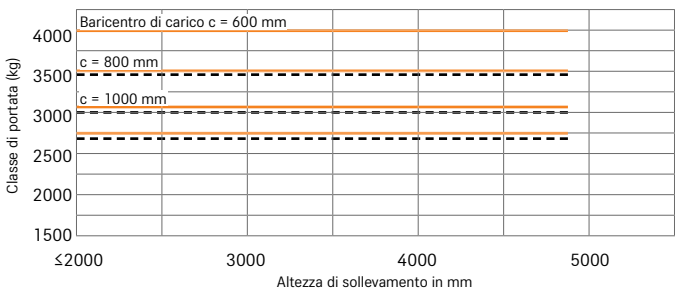
RX 60-40 montante telescopico/gommatura SE semplice



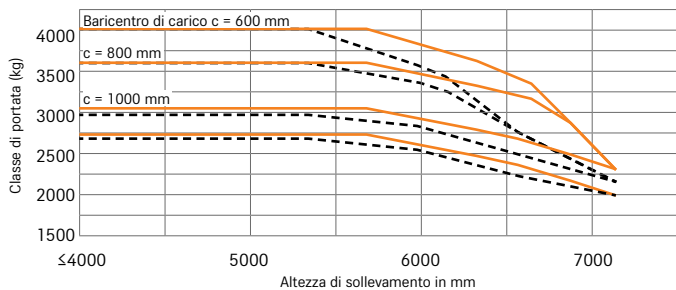
RX 60-40 montante triplex/gommatura SE semplice



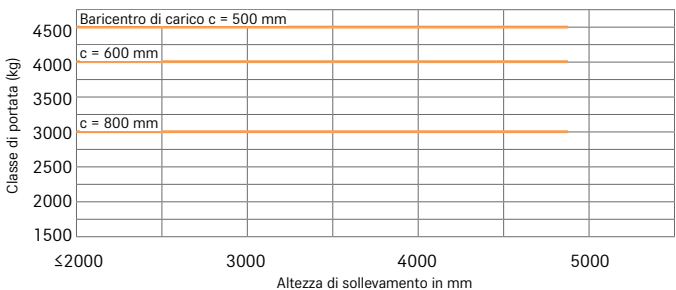
RX 60-40/600 montante telescopico/gommatura SE semplice



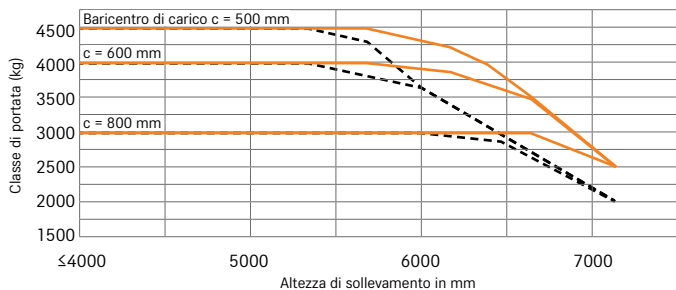
RX 60-40/600 montante triplex/gommatura SE semplice



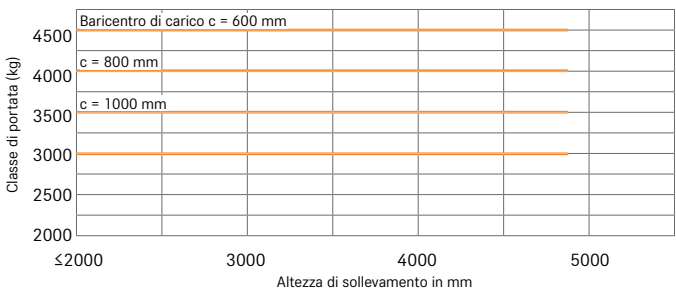
RX 60-45 montante telescopico/gommatura SE semplice



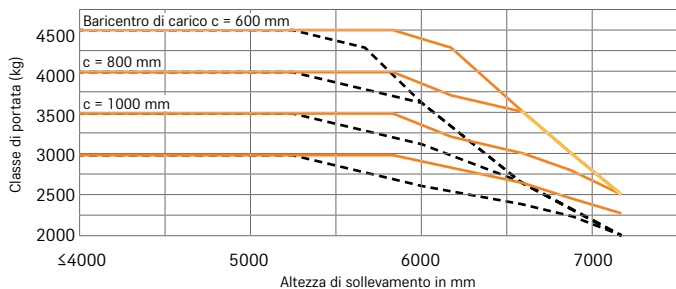
RX 60-45 montante triplex/gommatura SE semplice



RX 60-45/600 montante telescopico/gommatura SE semplice



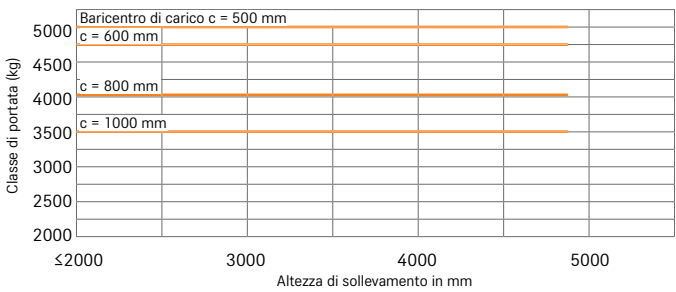
RX 60-45/600 montante triplex/gommatura SE semplice



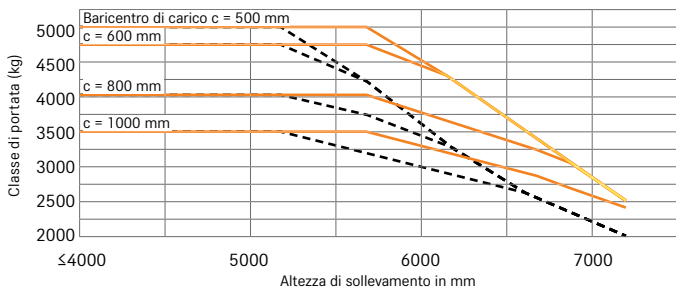
— con forche standard - - - con spostamento laterale integrato e forche standard
I valori indicati possono differire a seconda delle caratteristiche del carrello elevatore.

RX 60-35/50 Carrelli elevatori elettrici
Portate base

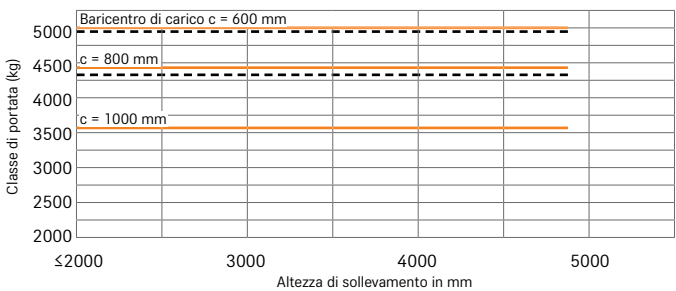
RX 60-50 montante telescopico/gommatura SE semplice



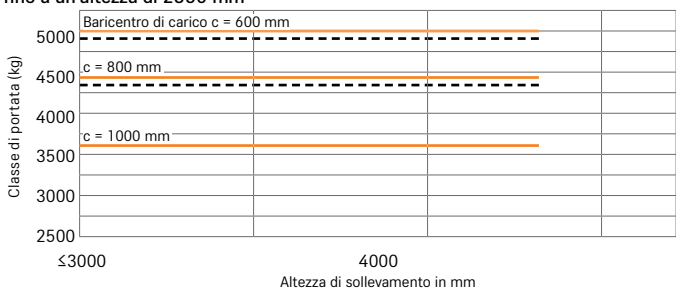
RX 60-50 montante triplex/gommatura SE semplice



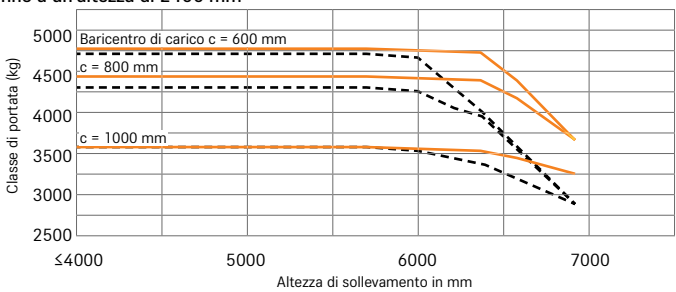
RX 60-50/600 montante telescopico/gommatura SE semplice



RX 60-50/600 montante triplex/gommatura SE semplice
fino a un'altezza di 2350 mm



RX 60-50/600 montante triplex/gommatura SE semplice
fino a un'altezza di 2400 mm



— con forche standard - - - con spostamento laterale integrato e forche standard
I valori indicati possono differire a seconda delle caratteristiche del carrello elevatore.

RX 60-35/50 Carrelli elevatori elettrici

Tabelle dei montanti

				Montante telescopico			
RX 60-35/600	Sollevamento nominale	h ₃	mm	2980	3180	3480	3
	Altezza	h ₁	mm	2300	2400	2550	2
	Sollevamento libero piastra porta forche a 4 rulli	h ₂	mm				
	Altezza con montante sollevato, piastra porta forche a 4 rulli	h ₄	mm	3762	3962	4262	4
	Sollevamento libero piastra porta forche a 6 rulli		mm				
	Altezza con montante sollevato, piastra porta forche a 6 rulli	h ₄	mm	3987	4187	4487	4
	Angolo di inclinazione avanti/indietro	α/β	°				
	Agganciamento forche centro-centro (piastra porta forche 1200 mm)		mm				191/ 36
	Agganciamento forche centro-centro (piastra porta forche 1310 mm)		mm				191/ 36
	Agganciamento forche centro-centro (piastra porta forche 1410 mm)		mm				191/368 /5
	Gommatura posteriore						20
	Carreggiata anteriore/posteriore	b ₁₀ /b ₁₁	mm				
	Gommatura anteriore						
	Larghezza massima	b ₁	mm				
RX 60-40	Sollevamento nominale	h ₃	mm	2980	3180	3480	3
	Altezza	h ₁	mm	2300	2400	2550	2
	Sollevamento libero piastra porta forche a 4 rulli	h ₂	mm				
	Altezza con montante sollevato, piastra porta forche a 4 rulli	h ₄	mm	3762	3962	4262	4
	Sollevamento libero piastra porta forche a 6 rulli		mm				
	Altezza con montante sollevato, piastra porta forche a 6 rulli	h ₄	mm	3987	4187	4487	4
	Angolo di inclinazione avanti/indietro	α/β	°				
	Agganciamento forche centro-centro (piastra porta forche 1200 mm)		mm				191/36
	Agganciamento forche centro-centro (piastra porta forche 1310 mm)		mm				191/ 36
	Agganciamento forche centro-centro (piastra porta forche 1410 mm)		mm				191/368 /5
	Gommatura posteriore						20
	Carreggiata anteriore/posteriore	b ₁₀ /b ₁₁	mm				1095/920
	Gommatura anteriore						200/75-9 (21x 8-
	Larghezza massima	b ₁	mm				1320
RX 60-40/600 - RX 60-45 RX 60-45/600 - RX 60-50	Sollevamento nominale	h ₃	mm	2980	3180	3480	3
	Altezza	h ₁	mm	2300	2400	2550	2
	Sollevamento libero piastra porta forche a 4 rulli	h ₂	mm				
	Altezza con montante sollevato, piastra porta forche a 4 rulli	h ₄	mm	3762	3962	4262	4
	Altezza con montante sollevato, piastra porta forche a 6 rulli		mm				
	Height, mast raised, 6 roller fork carriage	h ₄	mm	3987	4187	4487	4
	Angolo di inclinazione avanti/indietro	α/β	°				
	Agganciamento forche centro-centro (piastra porta forche 1200 mm)		mm				191/ 36
	Agganciamento forche centro-centro (piastra porta forche 1310 mm)		mm				191/ 36
	Agganciamento forche centro-centro (piastra porta forche 1410 mm)		mm				191/368 /5
	Gommatura posteriore						20
	Carreggiata anteriore/posteriore	b ₁₀ /b ₁₁	mm				
	Gommatura anteriore						
	Larghezza massima	b ₁	mm				
RX 60-50/600	Sollevamento nominale	h ₃	mm	2780	2980	3280	3
	Altezza	h ₁	mm	2300	2400	2550	2
	Sollevamento libero piastra porta forche a 6 rulli						
	Altezza con montante sollevato, piastra porta forche a 6 rulli	h ₄	mm	3887	4087	4387	4
	Angolo di inclinazione avanti/indietro	α/β	°				
	Agganciamento forche centro-centro (piastra porta forche 1310 mm)		mm				191/ 3
	Agganciamento forche centro-centro (piastra porta forche 1410 mm)		mm				191/368 /5
	Gommatura posteriore						22
	Carreggiata anteriore/posteriore	b ₁₀ /b ₁₁	mm				
	Gommatura anteriore						
	Larghezza massima	b ₁	mm				



				Montante triplex								
	3680	4080	4480	4880	4030	4330	4630	5080	5380	5980	6580	7180
	2650	2850	3050	3250	2150	2250	2350	2500	2600	2800	3000	3200
	160				1390	1490	1590	1740	1840	2040	2240	2440
	4462	4862	5262	5662	4835	5135	5435	5885	6185	6785	7385	7985
	160				1238	1338	1438	1588	1688	1888	2088	2288
	4687	5087	5487	5887	4987	5287	5587	6037	6337	6937	7537	8137
7/7				7/7								
1/ 368/572/673/876/978				191/368/572/673/876/978								
1/ 368/572/673/978/1080				191/368/470/572/673/978/1080								
58 /572/673/876/1080/1181				191/368/470/572/673/876/1080/1181								
200/75-9 (21x8-9)				200/75-9 (21x8-9)								
1095/920				1095/920				1104/920				
250/70-15				250/70-15				355/50-15				
1320				1320				1399				
	3680	4080	4480	4880	4030	4330	4630	5080	5380	5980	6580	7180
	2650	2850	3050	3250	2150	2250	2350	2500	2600	2800	3000	3200
	160				1390	1490	1590	1740	1840	2040	2240	2440
	4462	4862	5262	5662	4835	5135	5435	5885	6185	6785	7385	7985
	160				1238	1338	1438	1588	1688	1888	2088	2288
	4687	5087	5487	5887	4987	5287	5587	6037	6337	6937	7537	8137
7/7				7/7								
1/ 368/572/673/876/978				191/368/470/572/673/876/978								
1/ 368/572/673/978/1080				191/368/470/572/673/978/1080								
58 /572/673/876/1080/1181				191/368/470/572/673/876/1080/1181								
200/75-9 (21x8-9)				200/75-9 (21x8-9)								
20			1104/920				1104/920					
1x 8-9)			355/50-15				355/50-15					
1399				1399								
	3680	4080	4480	4880	4030	4330	4630	5080	5380	5980	6580	7180
	2650	2850	3050	3250	2150	2250	2350	2500	2600	2800	3000	3200
	160				1390	1490	1590	1740	1840	2040	2240	2440
	4462	4862	5262	5662	4835	5135	5435	5885	6185	6785	7385	7985
	160				1238	1338	1438	1588	1688	1888	2088	2288
	4687	5087	5487	5887	4987	5287	5587	6037	6337	6937	7537	8137
7/7				7/7								
1/ 368/572/673/876/978				191/368/470/572/673/876/978								
1/ 368/572/673/978/1080				191/368/470/572/673/978/1080								
58 /572/673/876/1080/1181				191/368/470/572/673/876/1080/1181								
200/75-9 (21x8-9)				200/75-9 (21x8-9)								
1104/920				1104/920								
355/50-15				355/50-15								
1399				1399								
	3480	3880	4280	4680	3730	4030	4330	4780	5080	5680	6280	6880
	2650	2850	3050	3250	2150	2250	2350	2500	2600	2800	3000	3200
	160				1138	1238	1338	1488	1588	1788	1988	2188
	4587	4987	5387	5787	4787	5087	5387	5837	6137	6737	7337	7937
7/5				7/5								
1/ 368/572/673/978/1080				191/368/470/572/673/978/1080								
58 /572/673/876/1080/1181				191/368/470/572/673/876/1080/1181								
225/75-10 (23x9-10)				225/75-10 (23x9-10)								
1104/932				1104/932								
355/50-15				355/50-15								
1399				1399								

RX 60-35/50 Carrelli elevatori elettrici

Efficienza priva di emissioni

Performance eccezionali: migliori performance di movimentazione della sua categoria

Facilmente accessibile: massima autonomia con una sola carica della batteria

Posto di guida ideale: cabina spaziosa con STILL Easy Control Computer di bordo



Sfruttate al meglio le performance intelligenti di un apparecchio eccezionale in termini di velocità di movimentazione garantita. I modelli da RX 60-35/600 a RX 60-50/600 conquisteranno tutti i conducenti fin dal primo impiego grazie al perfetto equilibrio tra potenza, ergonomia, manovrabilità e consumo di energia. L'apparecchio per l'intralogistica da 20 km/h offre il massimo in questo segmento in termini di autonomia per ricarica della batteria. Allo stesso tempo, i modelli da RX 60-35/600 a RX 60-50/600 convincono per le performance di movimentazione di primo livello nella classe di peso fino a 5,0 tonnellate.

Qualunque siano le vostre esigenze, l'RX 60 può essere utilizzato in modo intuitivo e preciso in qualsiasi situazione. Inoltre, grazie alla modalità di avvio rapido, questo agile carrello elevatore è già pronto non appena il conducente si siede nello spazioso posto di guida. In questa zona si trova anche un'altra caratteristica esclusiva: il computer di bordo STILL Easy Control. Questo strumento consente di accedere direttamente alle funzioni chiave di performance e fornisce una panoramica costante di tutte le informazioni rilevanti sul carrello elevatore. Passate all'elettrico con un carrello elevatore che offre le migliori performance in ogni momento e per qualsiasi applicazione.

I fattori "Simply Efficient": prestazioni elevate per migliorare la produttività



Simply easy

- Movimentazione intuitiva: i comandi dell'intera linea di prodotto RX sono concepiti per essere facilmente accessibili
- Maggiore efficienza: facile accesso a una cabina di guida altamente ergonomica
- Computer di bordo STILL Easy Control: tutte le informazioni rilevanti a colpo d'occhio e le funzioni di performance a portata di clic
- Ultra-veloce: semplice operazione di sostituzione laterale della batteria



Simply powerful

- Movimentazione intuitiva: i comandi dell'intera linea di prodotto RX sono concepiti per essere facilmente accessibili
- Performance potenziate: modalità sprint per le massime performance premendo un semplice pulsante
- Efficienza energetica ottimale: eccezionale autonomia ad ogni ricarica della batteria
- Operazioni di sollevamento e accelerazione più veloci che mai: disponibile in una variante ad alte performance con motori di trazione e sollevamento estremamente potenti
- Supporto intelligente: controllo della trazione ed altre funzioni di assistenza
- Pronto in ogni momento: tecnologia opzionale agli ioni di litio STILL per la massima disponibilità



Simply safe

- Movimentazione sicura e precisa: idraulica ad alta precisione e dinamica di guida agile
- Accesso sicuro: grande maniglia, tappetino in gomma antiscivolo e ampio gradino
- Visuale panoramica ottimale: montante dal profilo slim e finestrini extra-large
- Sicurezza sistematica: Pre-Shift Check opzionale sul display per facilitare il controllo di sicurezza quotidiano
- Sicurezza per ogni applicazione: ampia gamma di dotazioni aggiuntive, tra cui indicatore di direzione sul display, illuminazione di sicurezza Safety Light 4Plus e Curve Speed Control per la riduzione automatica della velocità in curva



Simply flexible

- Opzioni di comando flessibili: multileva, minileva, Fingertip o Joystick 4Plus
- Dinamica delle performance regolabili: parametri come la velocità di guida e di sollevamento possono essere regolati in base alle preferenze personali premendo semplicemente un pulsante
- Potenza operativa su misura delle singole esigenze: ampia varietà di dotazioni per ogni applicazione



Simply connected

- Collegamento in rete ottimale: interfaccia opzionale per l'integrazione in software di gestione della flotta come STILL neXXt fleet
- Uso controllato: il controllo degli accessi opzionale protegge da operazioni non autorizzate

RX 60-35/50 Carrelli elevatori elettrici

Varianti di equipaggiamento



		RX 60-35/600 RX60-40	RX60-40/600 RX60-45 RX60-45/600 RX60-50	RX 60-50/600
Postazione di guida	Cabina con protezione antitemperie, chiusa o con telo con illuminazione interna	○	○	○
	Cabina di guida con porta a 180°	○	○	○
	Cabina di guida ribassata	○	○	○
	Postazione di lavoro del conducente rialzata per una migliore visibilità sul carico	○	○	○
	Parabrezza e lunotto posteriore oscurati, tettuccio in vetro di sicurezza composito o in policarbonato, impianto tergi e lavacrystalli	○	○	○
	Vetri antinfortunistici per cabina e illuminazione	○	○	○
	Tettuccio panoramico o finestrino su tettuccio apribile per un rapido ricambio d'aria in cabina	○	○	○
	Tendina parasole anteriore e superiore	○	○	○
	Box portaoggetti sopra il contrappeso	○	○	○
	Vani porta oggetti e portabevande integrati	●	●	●
	Comando a doppio pedale	○	○	○
	Quadro strumenti con display, tasti funzione e menu di navigazione (protetti contro gli spruzzi d'acqua)	●	●	●
	Tavoletta porta blocco (asportabile)	○	○	○
	Sedile con rivestimento in similpelle MSG 65 Grammer	●	●	●
	Sedile con rivestimento in tessuto, ammortizzazione ad aria, supporto lombare, estensione schienale regolabile, riscaldamento, tasca portadocumenti sullo schienale	○	○	○
	Sedile orientabile verso destra o piastra ammortizzante orizzontale per il sedile di guida, per ridurre al minimo le vibrazioni mano-braccio	○	○	○
	Maniglia sul tetto di protezione anteriore e posteriore	●	●	●
	Maniglia sul retro del tetto di protezione con clacson	○	○	○
	Radio/lettore MP3 con porta USB e Bluetooth	○	○	○
	Supporto a pinza per telefono cellulare, montato in modo scorrevole sul longherone del tettuccio di protezione	○	○	○
Montante	Potente riscaldatore elettrico con 2000 W incl. ugello sbrinatori	○	○	○
	Climatizzatore	○	○	○
	Montante con vista libera in versione telescopica o triplex	○	○	○
	Griglia reggicarico	○	○	○
	Accumulatore idraulico incluso nel circuito di sollevamento per ammortizzare picchi di pressione nel sistema idraulico	○	○	●
	Protezione dei cilindri di brandeggio da polvere e umidità mediante soffietto	○	○	○
Gommatura	Impostazione della posizione verticale del montante premendo un semplice pulsante, visualizzazione dell'angolo di inclinazione e abbassamento attenuato nelle posizioni finali di inclinazione	○	○	○
	Protezione antiusura delle forche	○	○	○
	Misurazione e visualizzazione dell'altezza di sollevamento, preselezione dell'altezza di sollevamento, interruzione del sollevamento, smorzamento elettrico di transizione e fine corsa	○	○	○
Impianto idraulico	Gommatura singola superelastica, sistema SIT	●	●	●
	Gommatura singola superelastica, colore naturale, sistema SIT	○	○	○
	Gommatura doppia, superelastica, sistema SIT, colore naturale o nero	○	○	○
Azionamenti	Leve di manovra multiple	●	●	●
	Bracciolo con mini leve, Fingertip o Joystick 4Plus	○	○	○
	Versione per celle frigorifere, olio idraulico adatto alle basse temperature	○	○	○
	Funzione di vibrazione per facilitare il ribaltamento dei contenitori	○	○	○
Freno	3 programmi di guida preimpostati e 2 configurabili liberamente, modalità di risparmio energetico Blue-Q, modalità sprint per le massime performance premendo un semplice pulsante	●	●	●
	Versione ad alte prestazioni "Plus"	○	○	○
	Indicazione del consumo energetico e del tempo di marcia residuo allo stato di carica attuale della batteria	●	●	●
	Batteria agli ioni di litio sostituibile 1:1	●	●	●
Sicurezza	On-board charger o presa di ricarica rapida	○	○	○
	Freno di stazionamento automatico	●	●	●
	Griglia di protezione tetto	○	○	○
	Sistema di ritenuta EasyBelt per allacciare e slacciare la cintura di sicurezza in modo rapido e sicuro	○	○	○
	Sistema di ritenuta Sauermann tipo Duo HRS-E o IWS o sistema di ritenuta IWS con porta a staffa sinistra	○	○	○
	Fari di lavoro e illuminazione in versione LED	○	○	○
	Fari a LED a largo fascio luminoso sul montante	○	○	○
	Dispositivo di segnalazione STILL Safety Light 4Plus	○	○	○
	Safety Zone Light: barre luminose di segnalazione a sinistra e a destra del carrello elevatore	○	○	○
	Limite di velocità regolabile a piacimento	○	○	○
	Sistemi di telecamere per la visuale anteriore, posteriore e a 360°	○	○	○
	Curve Speed Control	●	●	●
	Misurazione del peso del carico	○	○	○
	Specchietto panoramico	○	○	○
	Sensore del soffitto: regolazione della velocità per aree interne ed esterne	○	○	○
	Riduzione di velocità con piastra porta forche sollevata	○	○	○
	Dynamic Load Control 1, Dynamic Load Control 2	○	○	○
	FleetManager: controllo accessi, sensore urti, rapporti	○	○	○
	Rilevamento del sovraccarico	○	○	○
	Pre-Shift Check sul display: controllo di sicurezza guidato prima di iniziare il turno	○	○	○
	Comando intelligente delle cinture di sicurezza con check logico	●	●	●
	Gancio di traino Rockinger	○	○	○
	Predisposizione per omologazione per l'uso su strada pubblica	○	○	○
	Variante antideflagrante	○	○	○

● Standard ○ Opzionale — Non disponibile



STILL S.p.A.
Viale De Gasperi, 7
20045, Lainate (MI)
Italia
Per ulteriori informazioni:
Tel.: +39 02 93765-1
Email: info@still.it
Website: www.still.it

STILL è certificata nelle seguenti
aree: gestione della qualità,
sicurezza sul lavoro, protezione
dell'ambiente e gestione dell'energia.



first in intralogistics